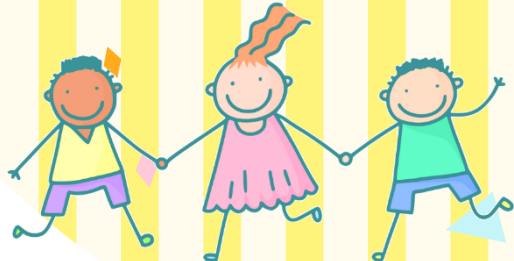


おいでよ！ミライの起業家たち

キッズ起業家 EXPO in なごや



例えば：荷物が多いとき、楽に運ぶには？
遠くに引っ越したお友だちと一緒に遊ぶ方法は？

対象：名古屋市内の小学校に通う小学生、
または市内在住の小学校学齢期の子ども
→ 必ず2～3人のチームで申し込んでください。

「こんなモノがあるともっと便利なのに」「こんなサービスや仕事があると問題が解決するよ！」なんて思ったことはありませんか？ これからの時代は、子どもの時代から自由でやわらかい発想をいかして「新しいモノ・コト」をつくりだし、周りや社会を変えていく力を育てていくことがとても大切です。

この EXPO は、発想を形にするワークショップ、反応をきくコミュニケーション、プレゼン等を通して、起業家精神を子どもたちが育てていくことを目指す取り組みです。

●本プログラムは、名古屋市立大学の鶴飼宏成教授が統括しています。

いつ？

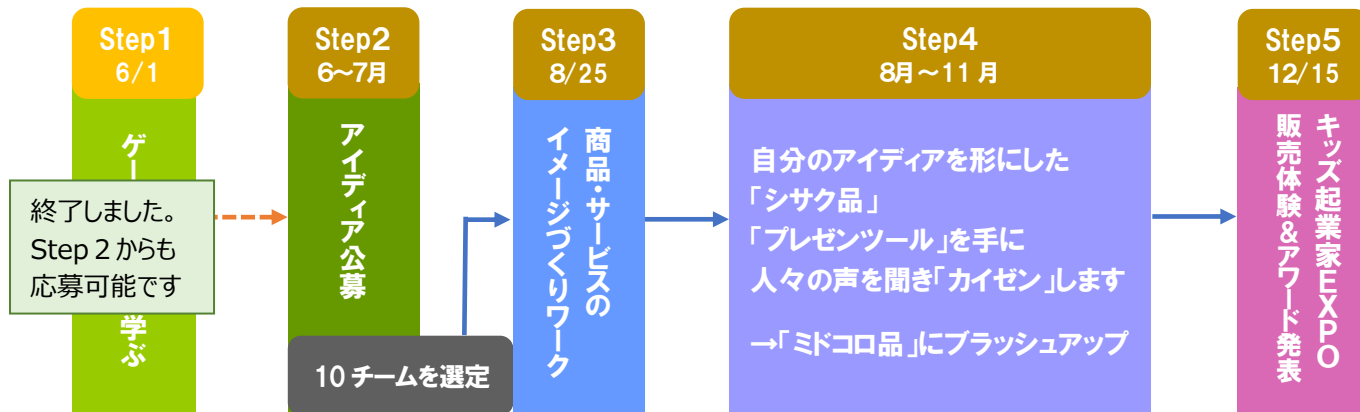
2024 年 6月からスタート
EXPO 開催日 **12/15** (日)

お金はかかるの？

☆6/1、8/25 の教室参加料は無料
☆Step3に進んだチームには
カイゼン&EXPO 出展準備金として2万円を助成



キッズ起業家 EXPO の流れ



主催・問合せ

一般財団法人中部圏地域創造ファンド (CCF)

E-mail: crcdf@crcdf.or.jp URL: <https://www.crcdf.or.jp>

460-0002 名古屋市中区丸の内 3-5-16 愛知県林業会館 2 階



CCF は地域や社会の課題解決をめざす NPO 等の民間公益活動を支援する財団です。本事業は、財団が主体的に設置する共感基金 (いいね！基金) の一つ、「起業家精神はぐくみ基金」として呼びかけ、共感者から寄せられたご寄付によって運営しています。

キッズ起業家 EXPO in なごやについて

これからの時代にますます必要とされる「起業家精神」を、小学生がチーム内外の仲間、応援する大人、地域と一緒に育んでいく事業です。

スケジュール

Step1 ゲームで起業を学ぶ 終了しました。Step 2 からも応募可能です	2024/6/1(土) 13:30~16:30 場所：ウィルあいち セミナールーム1	「起業・経営って何？」小学生を対象に作成されたボードゲームを使って当ファンドスタッフと楽しく勉強しよう！別紙申込用紙にてお申込みください（定員；30名/応募多数の場合は抽選となります。チーム結成前の個人参加可） ※名古屋市内の小中学校でアントレプレナーシップ教育の授業を受けた方は受講不要。その他の方は、応募の必須条件ではありませんが、なるべく受講してください。
Step2 EXPO 出展者 アイデア公募	2024/6/10 (月) ~7/31 (水) 必着	・別紙エントリーシートにて、E-mail または郵送で、中部圏地域創造ファンドまでお申し込みください。7/31 必着。 ・起業支援、金融機関、教育関係者等から成る選定委員会により Step 3 以降に進む 10 チームを選定します。8 月中旬発表予定。選考された方は、8/25、12/15 の参加が必須です。 ●選定のポイント ①どんな人がどんな場面で使う(あるいは利用する)もの？ ②今までになかった魅力・工夫は？ ③誰がどのように提供する？
Step 3 サマースクール 「商品・サービスの イメージづくり」	2024/8/25(日) 13:30~16:30 場所：ウィルあいち 会議室 7	選定会議で選ばれた 10 チームの皆さんを、サマークラスにご招待。なんのための、どんな人に向けた商品・サービスにするのかをデザインするワークショップです。 ※アントレプレナーシップ・エデュケーター（支援者）がお手伝いします
Step 4 シサク品を手に 飛び出そう！ カイゼンしよう！	2024/8月~11月 自主活動	選定され、サマースクールを受講したチームには、EXPO 出展に向けて 2 万円助成をします。 これを元手に、アイデアを形にしたシサク品やプレゼン資料をつくり、身近な人に商品やサービスの魅力を伝えながら“お客さまの声”を聞こう！それを参考にカイゼンを加えて、EXPO までにミドコロ品へと仕上げてください。 ※オンライン相談ディを 9 月~11 月に各 1 回設けますので、困った点は相談してくださいね。
Step 5 キッズ起業家 EXPO in なごやでおひろめ	2024/12/15 (日) 場所：名古屋市立大学	皆さんが仕上げたミドコロ品を展示・販売するブースを設けます。審査員・この事業への寄付者も来場します。感想・助言・応援の声をいろいろ書いて将来の参考にしよう！アワードも発表します。他チームの苦労や工夫のストーリーも分かちあいましょう。

本 EXPO は、中部圏地域創造ファンド（CCF）が重要テーマ毎に設置した共感基金（いいね！基金）の 1 つ「起業家精神はぐくみ基金」によって運営されています。

1 口 3,000 円、5,000 円、10,000 円。ご寄付をいただいた方々は、EXPO にご招待させていただきます。

ご寄付申込書は、CCF のウェブサイトからダウンロードできます。

<振込口座> 三菱UFJ銀行 栄町支店（店番 281）（普通）口座番号：0233609
口座名義：ザイ）チュウブケンチイキソウゾウファンド



基金ページ QR コード